

# Professionelles GIS im Internet

WebGIS-Lösungen werden als Ergänzung der Desktop-Applikationen immer wichtiger

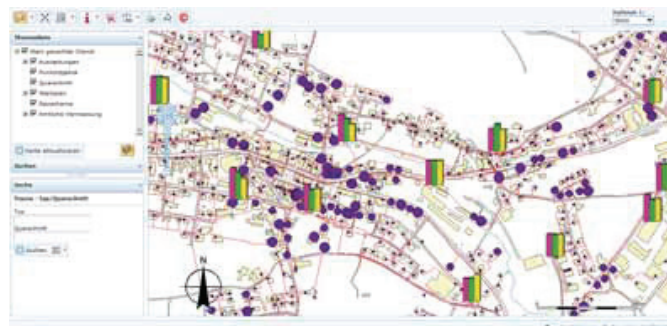
Seit der Gründung 1995 entwickelt und vertreibt die GEOCOM Informatik AG hochwertige Geografische Informations-Systeme (GIS) in den Bereichen Ver- und Entsorgung, Kommunalwesen und Amtliche Vermessung. Waren früher die Desktop-(Experten-)Systeme klar das dominante Kerngeschäft, hat sich die Situation in den letzten Jahren stark verändert.

Die effiziente Nutzung der Daten mit leistungsfähigen Abfrage- und Analyse-Systemen und vor allem die Bereitstellung der wertvollen GIS-Daten im Internet/Intranet (WebGIS) nehmen einen immer wichtigeren Platz ein. Mit ausgeklügelten Desktop-Applikationen wurden und werden laufend neue Geodaten er-

Applikationen werden als Ergänzung der Desktop-Applikationen in Zukunft also immer mehr Gewicht erhalten. Hier haben Google Earth und Microsofts Virtual Earth Geodaten einem breiten Publikum näher gebracht.

## Konfigurieren statt programmieren

GEOCOM bietet basierend auf Technologien der Partner ESRI und SYNERGIS eine umfassende Palette an WebGIS-Produkten. Da die Lösungen rein auf HTML basieren und ohne Plug-In auskommen, muss auf dem Client nur ein handelsüblicher Web-Browser zur Verfügung stehen. Die Lösung ist modular aufgebaut und kann sowohl in der Funktionalität (Abfragen, Analysen, Reports und Planausgabe etc.), wie auch in der Bedie-



Statistische Verbraucheranalysen in GEONIS Strom, visualisiert in WebOffice, ArcGIS Server

fasst und ergänzt. Heute existieren sehr große, vielfach qualitativ hochstehende Datenbestände, welche aber leider oft nur einem kleinen Nutzerkreis zur Verfügung stehen.

## Geoinformation für alle

Die großen Investitionen in die Datenerfassung und -pflege sind jedoch nur gerechtfertigt, wenn die Daten möglichst umfassend genutzt werden. Dies ist in der Regel jedoch nur möglich, wenn diese innerhalb der Gemeinde oder des Unternehmens auch den „Nicht-GIS-Spezialisten“ oder gar der Öffentlichkeit zur Verfügung gestellt werden können. Die Web-GIS-

neroberfläche den jeweiligen Anforderungen angepasst werden. Und dies ohne Programmierung, sondern nur mit Konfiguration.

Vorhandene kommunale Daten wie die amtliche Vermessung, Straßenkataster etc. können mit sogenannten Mashups, z.B. mit Daten von Google Maps oder Google Earth, ergänzt werden. Bisher kaum genutzte Möglichkeiten bieten die Web-Lösungen neben dem reinen Mapping in einem Intranet oder Internet auch im Bereich Web-Services für Desktop-Applikationen oder mobile Lösungen. Hier gilt es, in Zukunft ein großes Potenzial auszuschöpfen.

[www.geocom.ch](http://www.geocom.ch)