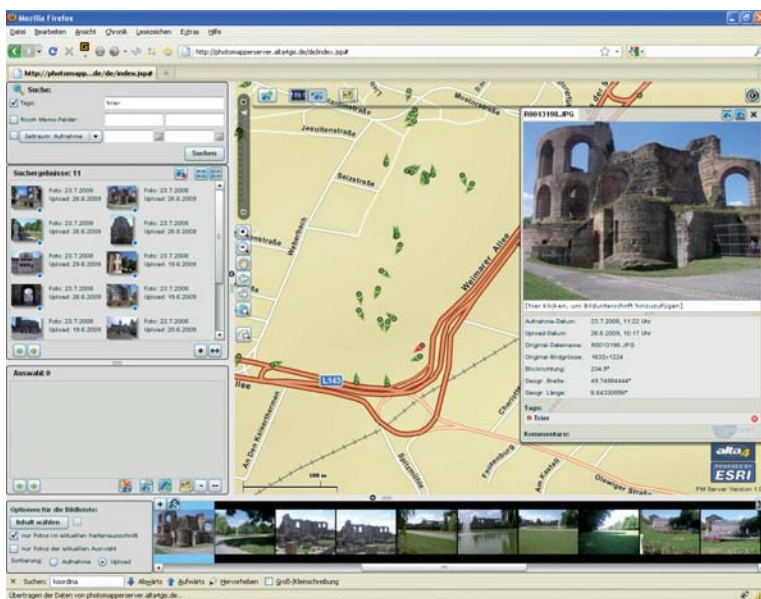
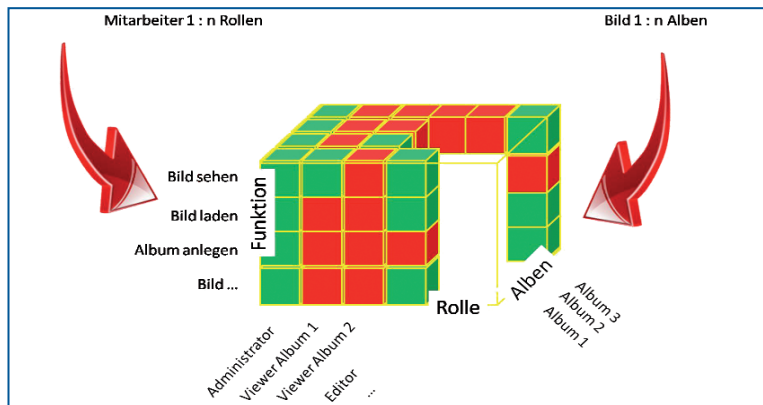


# Geotagging für Profis

PhotoMapper Server – die erste Enterprise-Lösung für georeferenziertes Bildmaterial

Die von der alta4 AG entwickelte Software PhotoMapper Server (Bericht Landmarcs 2/2009) wurde mit einer ausgeklügelten Nutzer- und Rechteverwaltung grundlegend ausgebaut, und ist die erste Enterprise-Lösung im rasant wachsenden Marktsegment der Verwaltung und Nutzbarmachung von georeferenzierten Bilddaten. Die mehrdimensionale Nutzer- und Rechteverwaltung ist dabei angelegt wie ein Würfel (analog OLAP)



mit den Kanten Rolle, Funktion (darf/darf nicht) und Alben. Mit jedem Album wird eine neue Ebene der Rollen und Funktionen generiert, und mit jeder Rolle eine Ebene der Funktionen und Alben.

Jedes Bild wird einem oder mehreren Alben zugeordnet. Bilder werden über Web-Upload oder Ftp geladen und sind im System verfügbar (siehe Abbildung links). So lassen sich Nutzerrollen einschränken. Nicht jeder kann jedes Bild sehen oder editieren, und alle Kombinationen von Alben und Funktionen sind definierbar.

Der PhotoMapper Server erlaubt dem Administrator, in einfachen Schritten einer Person eine oder mehrere Rollen zuzuweisen, wobei eine Rolle den freigeschalteten Funktionen entspricht. Das „clonen“ von Rollen für neue Alben ist mit der Server-Version ebenfalls möglich. Man kann so für die „eigenen“ Alben Editierrechte erhalten, für andere hingegen die eines „Viewers“ oder gar keine.

Mit dem PhotoMapper Server ist so gewährleistet, dass jeder Nutzer die passenden Rechte für jedes einzelne Bild hat. Jeder Administrator hat alle Möglichkeiten, um PhotoMapper Server einerseits optimal nutzbar zu machen und andererseits die Daten optimal zu schützen.

Interessierte können die neuartige Software mit Ihren eigenen Photos live testen.

<http://photomapperserver.alta4gis.de>



Das Titelmotiv dieser Ausgabe zeigt einen Wüstenausschnitt im Zentrum Australiens sowie einen Teil des Lake Mackay. Das Areal wird von zahllosen Längsdünen beherrscht. Die rötlich bis braunen Farbnuancen des Bodens resultieren aus einem erhöhten Eisenoxid-Anteil.

Dieses und zahlreiche weitere Satellitenbildmotive sind exklusiv bei der albedo39 Satellitenwerkstatt in Monschau als hochwertige Kunstdrucke erhältlich. Nähere Infos unter [www.albedo39.de](http://www.albedo39.de)