

INTEND MetaEdit

INSPIRE-konformer Metadateneditor für ArcGIS

Die Europäische Union hat am 15. Mai 2007 die Richtlinie „Infrastructure for Spatial Information in the European Community“ (INSPIRE) erlassen. Innerhalb von zwei Jahren müssen die europäischen Mitgliedstaaten danach ein nationales INSPIRE-Gesetz verabschieden, um eine europaweit einheitliche Geodateninfrastruktur aufzubauen.

Über die INSPIRE-Richtlinien werden für insgesamt 34 Arten von Geodaten fachliche und technische Einzelheiten für die Bereitstellung definiert. Neben den öffentlichen Verwaltungen sind dadurch auch Dienstleister betroffen, die z.B. das Geodatenmanagement für die Verwaltungen übernehmen.

Leichter Umgang mit Metadaten

Diese Richtlinien erfordern eine umfassende Metadatenbearbeitung. Vorhandene Metadateneditoren sind vielen Anwendern nicht übersichtlich genug, zu umständlich in der Bedienung und zu kompliziert in der Konfigurierbarkeit. Um den Anforderungen nach INSPIRE- und ISO-19115-konformen

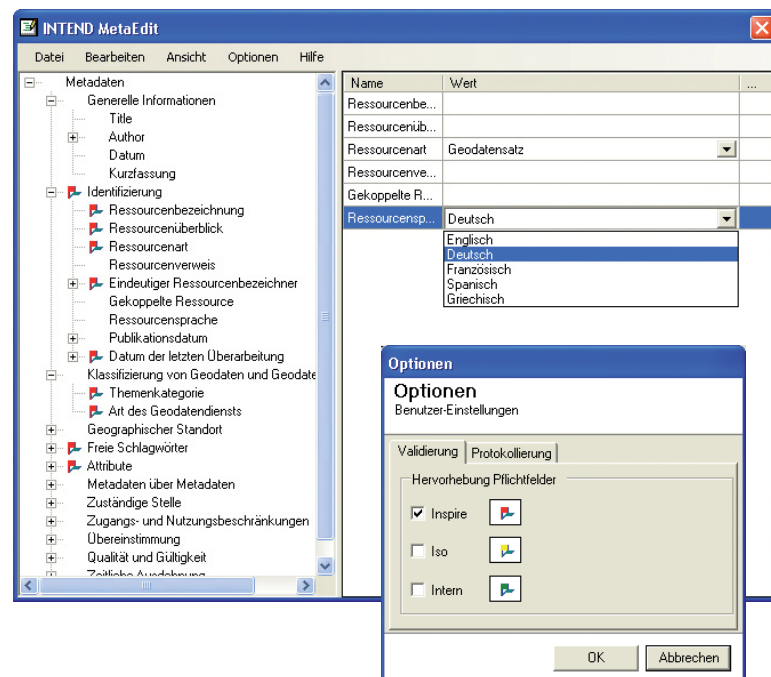
Daten gerecht zu werden und eine komfortable Datenbearbeitung zu ermöglichen, hat INTEND in Kooperation mit dem „Planungsverband Ballungsraum Frankfurt/Rhein-Main“ mit „INTEND MetaEdit“ ein Editiertool für Metadaten in ArcGIS realisiert. Dieses wird als Plugin in ArcCatalog eingebunden und kann anschließend neben den standardmäßig mitgelieferten Editoren zur Bearbeitung von Metadaten ausgewählt werden.

Die Darstellung der Metadaten erfolgt in einer übersichtlichen Baumstruktur und erlaubt eine komfortable, sachgebietsspezifische Konfiguration.

Die intuitiv zu bedienende Oberfläche gestattet eine einfache und sichere Bearbeitung der Daten. Für alle Metadatenelemente sind Auswahllisten beliebig konfigurierbar.

Neben den vorgegebenen Standardwerten kann der Nutzer individuelle Werte definieren – auch Pflichtfelder können kundenspezifisch konfiguriert werden. Die grundlegende Konfiguration erfolgt durch den Administrator, der auch Nutzerrechte vergibt und Standardvorgaben definiert. So ist der sichere Einsatz im täglichen Geschäft gewährleistet.

www.intend.de



Mit INTEND MetaEdit wurde ein Editiertool für Metadaten in ArcGIS realisiert.